

Меню тестов

Щитовидная панель

Свободный трийодтиронин (FT3)
Свободный тироксин (FT4)
Общий трийодтиронин (Total T3)
Общий тироксин (Total T4)
Тиреотропный гормон (TSH)
Антитела к Тиреоглобулину (Anti-TG)
Антитела к Тиреопероксидазе (Anti-TPO)
Тиреоглобулин (TG)

Метаболиты костной ткани

25-ОН витамин D (Vitamin D total)

Инфекционные заболевания

ВИЧ (АГ/АТ) (HIV Combo)
HBs антиген (HBsAg)
Антитела к HBsAg (anti-HBsAg)
HBe антиген (HBeAg)
Антитела к HBe антигену (anti-HBe)
Антитела к HBc антигену (anti-HBc)
Антитела к ВГС (anti-HCV)
Антитела к Treponema pallidum (Anti-TP)

Репродуктивная функция

Общий бета-хорионический гонадотропин (Total HCG)
Фоликулостимулирующий гормон (FSH)
Лютеинизирующий гормон (LH)
Пролактин (PRL)
Эстрадиол (E2)
Эстриол (E3)
Тестостерон (TESTO)
Прогестерон (PGR)

Функциональное состояние надпочечников

Дегидроэпиандростендион-сульфат (DHEA-S)
Кортизол (Cortisol)

Диагностика диабета

Инсулин (Insulin)
С-пептид (C-peptide)

Онкомаркеры

Раково-эмбриональный антиген (CEA)
Альфа-фетопротеин (AFP)
Раковый антиген 125 (CA 125)
Раковый антиген 15-3 (CA 15-3)
Раковый антиген 19-9 (CA 19-9)
Общий ПСА (Total PSA)
Свободный ПСА (Free PSA)
Раковый антиген 72-4 (CA 72-4)
Человеческий эпидидимальный протеин 4 (HE4)
Нейронспецифическая энолаза (NSE)

Анемия

Ферритин (Ferritin)
Витамин B12 (B12)
Фолат (Folate)

Маркер сепсиса

Прокальцитонин (PCT)

Технические характеристики

Общие сведения

Производительность до 180 тестов/час
Принцип метода Ферментативно усиленная иммунохемилюминесценция на парамагнитных частицах с использованием щелочной фосфатазы в качестве ферментной метки и запатентованной формулы AMPPD субстрата

Образцы

Штатив для образцов 10-позиционный штатив, единый для анализаторов CL-2000i/CL-6000i/BS-800

Емкость загрузки образцов до 60 образцов
Объем пробы 5–200 мкл, с шагом 1 мкл
Разведение образца автоматическое разведение 1:2–1:100

Загрузка и выгрузка штативов с образцами без прерывания работы прибора

Пробозаборник стальной зонд, определение уровня жидкости, обнаружение сгустков, защита от столкновения в горизонтальной и вертикальной плоскостях

Реагенты

Емкость загрузки реагентов 25 позиций для реагентов, непрерывная загрузка, автоматическое перемешивание парамагнитных частиц

Фасовка 100 и 200 тестов в наборе
Охлаждаемая камера для реагентов 2–8°C

Сканирование реагентов с использованием внешнего и встроенного бар-код ридера

Определение уровня жидкости, обнаружение пузырьков, защита от столкновения в горизонтальной и вертикальной плоскостях

Субстрат

Объем флакона 300/500 тестов
Объем на 1 тест 200 мкл
Загрузка субстрата возможна без остановки работы анализатора
Подогрев субстрата постоянный

Магнитная сепарация

Разделительный блок 4-этапное магнитное разделение
Температура 37°C, точность ±0,3°C

Измерительная система

Детектор сигнала фотоэлектронный умножитель (ФЭУ)
Калибровка ФЭУ эталонный светодиодный модуль
Реакционная карусель 75 позиций
Перемешивание бесконтактное, вортекс

Загрузка кювет и сбор отходов

Кюветы одноразовые, пластиковые
Загрузка кювет 2x88 кювет, без прерывания работы прибора
Контейнер отходов 185 кювет

Условия работы

Электропитание 220–240 В~, 50 Гц
Входная мощность 2000 ВА
Рабочая температура 15–30°C
Габаритные размеры 1400мм*760мм*600мм (Ш*Г*В)
Вес 250 кг

mindray
healthcare within reach

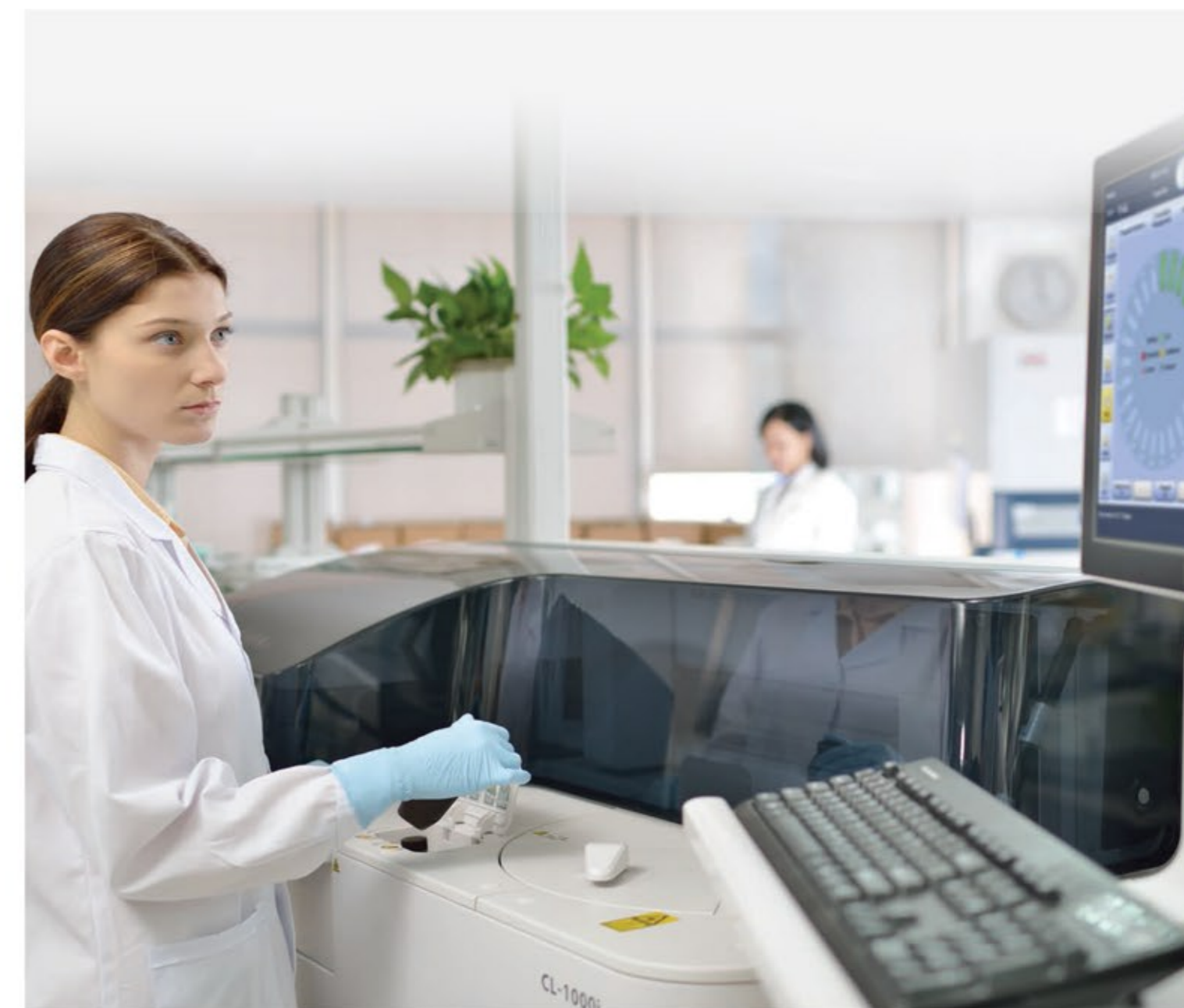
ДАННЫЙ МАТЕРИАЛ ПРЕДНАЗНАЧЕН ДЛЯ МЕДИЦИНСКИХ РАБОТНИКОВ

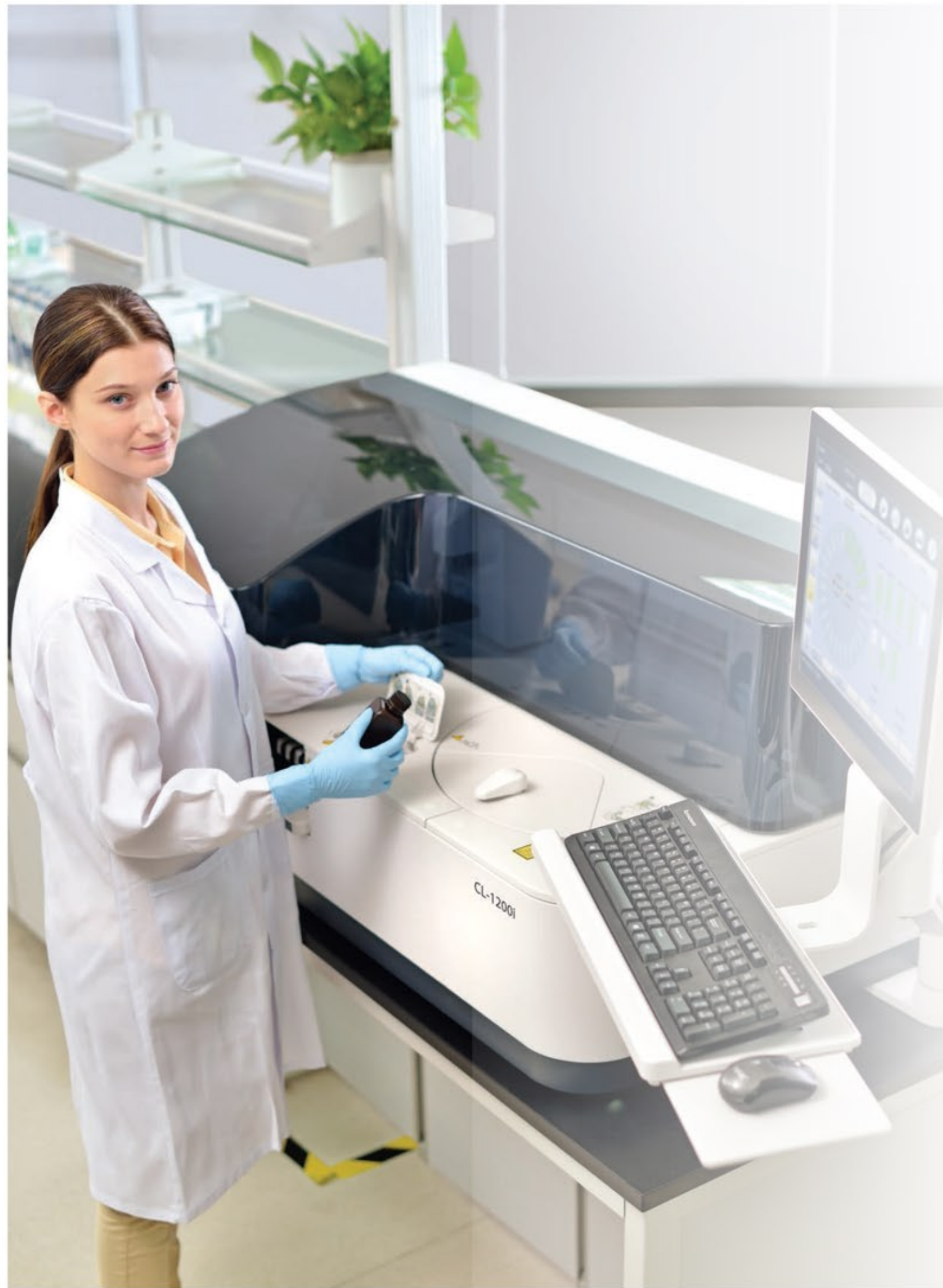
mindray

CL-1200i

Автоматический
иммунохемилюминесцентный анализатор

Простой, и надежный

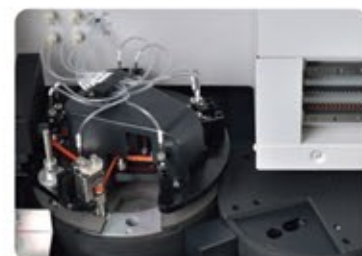




CL-1200i

Автоматический иммунохемилюминесцентный анализатор

Простой в управлении
и надежный



Реакционная зона
Точность детекции сигнала с улучшенной конструкцией ФЭУ
4-х ступенчатая магнитная сепарация реакционной смеси
Точный контроль температуры
Бесконтактное вихревое перемешивание реакционной смеси



Зонд для образцов и реактивов
Шприцевой дозатор обеспечивает дозирование жидкости с высокой точностью
Датчики детекции уровня жидкости, обнаружение сгустков, защита от столкновения в горизонтальной и вертикальной плоскостях
Эффективная промывка зонда изнутри и снаружи промывочным буфером под высоким давлением
Программируемая улучшенная промывка зонда с мощным средством



Образцы
Загрузка и выгрузка штативов с образцами осуществляется без остановки работы анализатора
Унифицированные штативы для образцов
Статус штатива в реальном времени отображается цифровыми индикаторами
Возможно приоритетное выполнение анализа (STAT)



Расходные материалы
Доступ для загрузки кювет в любое время без паузы или остановки процесса
Одновременная загрузка 88*2 кювет в индивидуальных штативах;
контейнер для отходов на 185 кювет
Световая индикация статуса расхода кювет и заполнения контейнера для отходов в режиме реального времени



Русскоязычное программное обеспечение
Интуитивно понятный интерфейс ПО
Единый программный интерфейс значительно сокращает затраты времени и сил на обучение
Легкий доступ к сенсорному экрану монитора на поворотном кронштейне (опционально)



Реагенты
Реагенты готовы к использованию
Охлаждаемая камера для реагентов
25 позиций для реагентов с постоянным перемешиванием парамагнитных частиц
Уникальный дизайн флакона с субстратом. Забор субстрата через прокалывание дна флакона для уменьшения контаминации и мертвого объема
Стабильность вскрытых реагентов, размещенных на анализаторе до 56 дней